

Do zrobienia naszej pingwinkowej rodziny potrzebne nam będą:

- biała kartka
- kredki



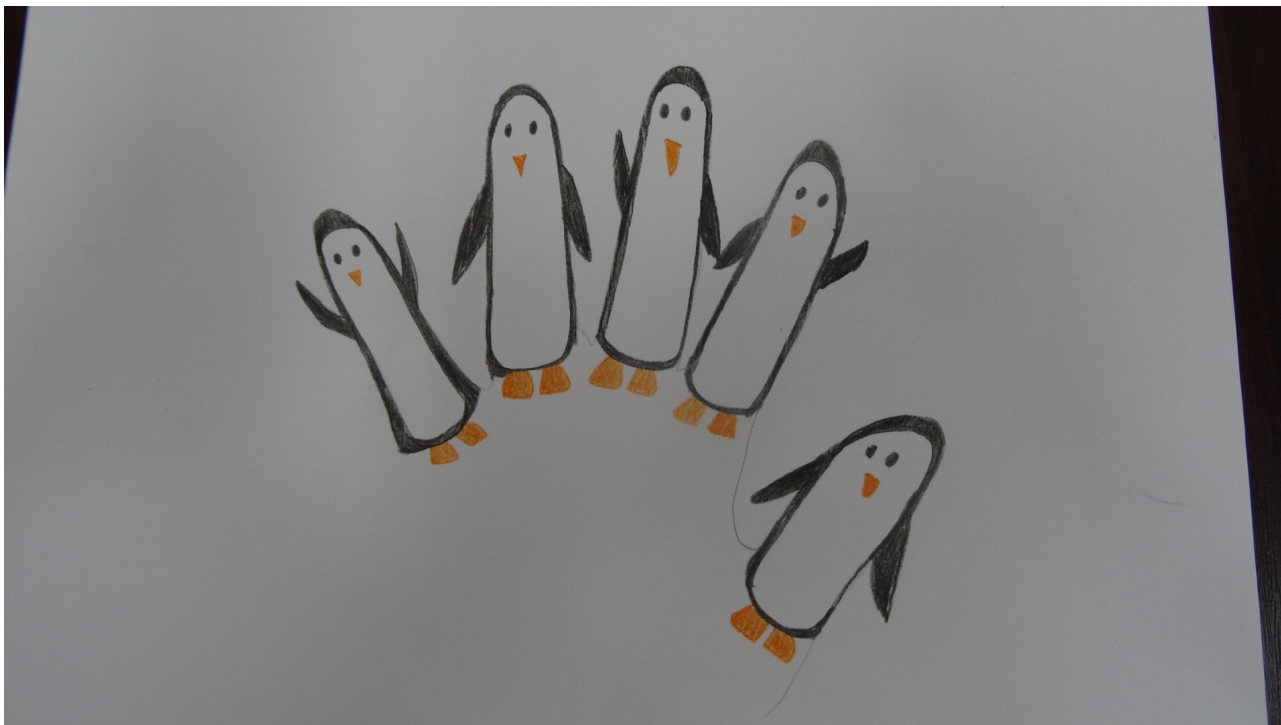
Na kartce kładziemy naszą dłoń i odrysowujemy palce.



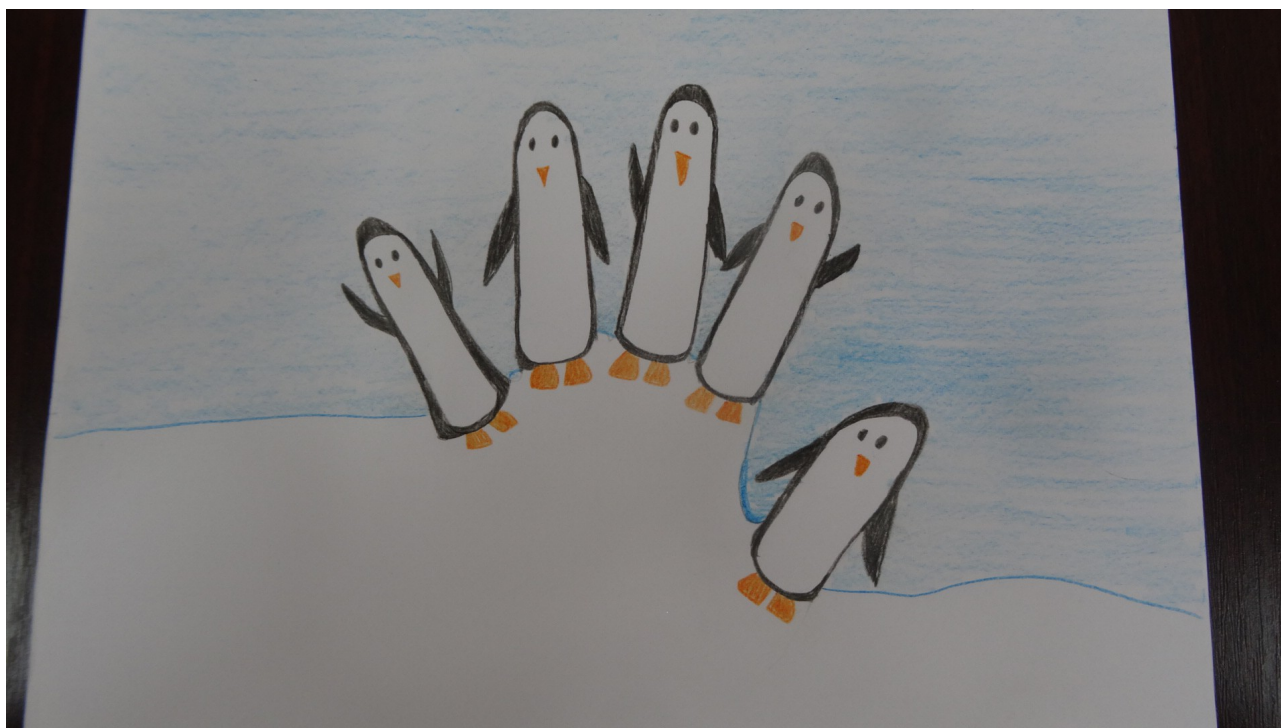
Każdy paluszek będzie pingwinikiem. Robimy go tak, jak na zdjęciu poniżej.



Postępujemy tak z każdym paluszkiem i mamy już naszą pingwinkową rodzinę.



Pod naszymi pingwinkami robimy kreskę, żeby pingwinki stały na lodowej górze. Następnie kolorujemy tło.



Na koniec dorysowujemy naszym pingwinkom kolorowe dodatki. Nasza pingwinkowa rodzinka jest już gotowa. Powodzenia! 😊

